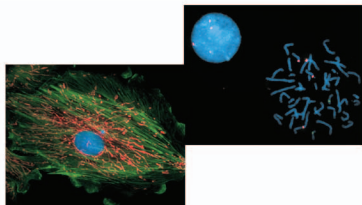


## FISH及病理明场成像系统

### FISH及细胞多色荧光成像系统

#### 实验推荐配置：

- \* Nikon/Olympus/Zeiss/Leica正置荧光显微镜 (配 100X油镜)
  - \* 高灵敏度 CCD相机系统 (见右表推荐 CCD)
  - \* MetaVue专业生物分析、处理软件
1. 灵活的成像控制
  2. 形态学分析功能，如计算：面积，长度，宽度，光强度，光密度。并可根据不同数据进行分类等。
  3. 可方便的在图像上添加日期，箭头，或图像说明文字等内容。
  4. 图像处理功能，包括：背景扣除，平常校正，RGB彩色叠加，以及各种图像计算方法。



	CoolSNAP ES2	CoolSNAP EZ	CoolSNAP CF2	COOL-1300Q
生产厂家	Photometrics	Photometrics	Photometrics	VDS
CCD规格	1392x1040像素 6.45x6.45um	1392x1040像素 6.45x6.45um	1392x1040像素 4.65x4.65um	1280x1024像素 6.45x6.45um
量子效率	62%	62%	62%	70%
读出噪音	<8e- rms	<8e- rms	<10e- rms	<13e-
暗电流	0.01e-/p/s	1e-/p/s	1e-/p/s	0.1e-/p/s
制冷	是	是	是	是
(室温以下)	-25°C	-5°C	-5°C	-45°C
读出速度	20MHz	20MHz	20MHz	21MHz
	10fps	10fps	10fps	12.5fps
动态范围	12bit	12bit	12bit	12bit

#### 选用配置：

- \* 快速滤光片转轮
- \* 高精度自动 XY平移台及 Z轴马达
- \* 软件升级为 MetaMorph成像、分析、处理软件
- \* 3D成像，显示，去模糊处理软件系统

### 病理明场成像系统

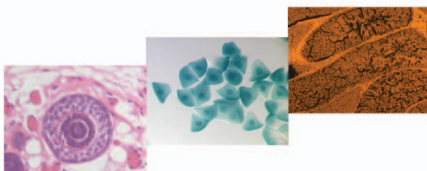
#### 推荐用彩色 CCD相机：

与荧光成像相反，明场成像系统多采用彩色 CCD相机。通过软件的自动白平衡进行色彩校正后，可以获得色彩逼真的图像。彩色 CCD相机相对于民用数码相机具有如下优点：

- \* 与计算机实时通讯，实时获得图像
- \* 操作灵活
- \* 具有更高灵敏度
- \* 部分相机具有制冷的性能

#### 应用：

病理学、组织学、细胞学、血液学、材料学等。



彩色CCD	CoolSNAP 5M/MC	CoolSNAP 3.3M/MC	CoolSNAP CF color	FO432SB_SC
生产厂家	Photometrics	Photometrics	Photometrics	NET
CCD规格	2560X1920像素	2048X1536像素	1392x1040像素	1392x1040像素
像素尺寸	3.4x3.4um	3.4x3.4um	4.65x4.65um	4.65x4.65um
连接方式	IEEE1394	IEEE1394	PCI card	IEEE1394
接口	C-Mount	C-Mount	C-Mount	C-Mount
制冷	否/是	否/是	是	否
全幅读出速度	3.5fps	5fps	10fps	20fps (format7)
动态范围	30bit	30bit	36bit	36bit